



UNIVERSITÀ
DEGLI STUDI
DI PADOVA



VALUTAZIONE DELLA DIDATTICA

Benvenuto/a: ALVISE.SOMMARIVA@UNIPD.IT Logout

Home Analisi per Docente **RISULTATI SINTETICI 2019**

Dati di dettaglio

Risultati relativi al questionario Online (Il periodo 2019/20)

In questa sezione sono presentate le tabelle di dettaglio delle risposte a tutte le domande del questionario.

La **tabella delle distribuzioni di frequenza** presenta i dati raggruppati per logistica (quindi, in caso di mutuaione, raggruppa l'insieme delle attività didattiche coinvolte nella stessa logistica) e sono disponibili solo se le risposte raccolte sono almeno 5.

La **tabella delle medie delle risposte alle singole domande** distingue invece, in caso di mutuaione, i risultati per ogni contesto di condivisione della logistica.

Anche in questo caso i dati sono visibili solo se le risposte del singolo contesto sono almeno 5.

Indicatori riassuntivi non divisi per contesto - questionari Online

Logistica	Ore docente	Questionari Compilati	Media soddisfazione	Mediana soddisfazione	Media azione didattica	Mediana azione didattica	Media organizzazione	Mediana organizzazione	Media organizzazione Online	Mediana organizzazione Online
584627	56	86	7,79	8,00	7,94	8,00	7,92	8,00	8,17	8,5

[Download](#)

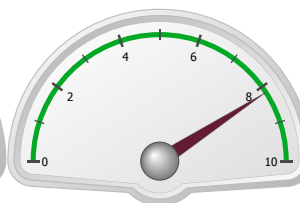
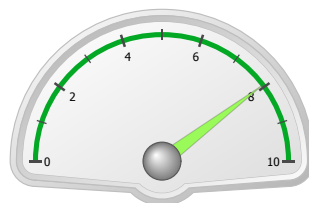
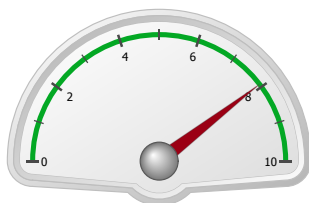
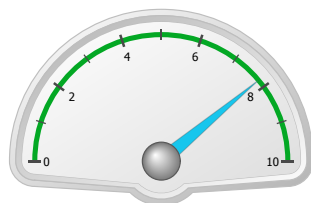
1 - 1

Soddisfazione
Complessiva

Aspetti Organizzativi

Azione Didattica

Organizz. Online



MEDIA: 7,79

MEDIA: 7,92

MEDIA: 7,94

MEDIA: 8,17

I risultati delle tabelle riguardano i seguenti contesti per cui è valida l'Attività Didattica

Logistica	Cod AD	Attività didattica	Contesto: Corso di studio	Sede	Tipo corso	Partizione	Ore docente	Questionari compilati	Media soddisfazione	Mediana soddisfazione	Media azione didattica	Mediana azione didattica	Media organizzazione	Mediana organizzazione	Media organizzazione Online	Mediana organizzazione Online
584627	IN18101050	CALCOLO NUMERICO	IN0506 - INGEGNERIA MECCANICA	Padova	L2	N3CN3	56	20	7,3	7,50	7,53	7,75	7,83	8,00	7,65	8
584627	IN18101050	CALCOLO NUMERICO	IN0515 - INGEGNERIA DELL'ENERGIA	Padova	L2	SF0802	56	66	7,94	8,00	8,06	8,00	7,94	8,00	8,31	8,5

[Download](#)

1 - 2



Tabella delle distribuzioni di frequenza (mutuazioni unite)

Domanda	Id Logistica	Risposte	10	9	8	7	6	5	4	3	2	1	Non so
Complessivamente quanto si ritiene soddisfatto di come si è svolto il corso?	584627	86	5	16	38	17	5	3	2	0	0	0	0
All'inizio delle lezioni gli obiettivi e i contenuti di questo insegnamento sono stati presentati in modo chiaro?	584627	86	7	22	28	15	8	4	1	0	0	0	1
Il materiale didattico consigliato è stato adeguato?	584627	85	17	23	17	13	7	4	1	3	0	0	0
Il docente ha stimolato / motivato l'interesse verso la disciplina?	584627	86	10	16	28	12	12	6	1	0	1	0	0
Il docente ha esposto gli argomenti in modo chiaro?	584627	85	11	27	25	14	5	2	0	1	0	0	0
Il docente è stato disponibile per chiarimenti e spiegazioni?	584627	86	30	15	23	4	2	1	0	0	0	0	11
L'insegnamento è stato svolto in maniera coerente con quanto dichiarato sul sito Web ?	584627	84	17	22	22	9	4	0	2	0	0	0	8
Indipendentemente da come si è svolto il corso, i contenuti dell'insegnamento sono stati interessanti per lei?	584627	85	4	14	21	21	14	7	0	2	0	2	0
Le conoscenze preliminari da lei possedute sono risultate sufficienti per la comprensione degli argomenti trattati?	584627	85	7	8	19	19	9	9	3	6	2	3	0
Il carico didattico di studio richiesto dall'insegnamento è equilibrato rispetto ai crediti assegnati?	584627	85	6	10	25	16	10	9	2	5	1	1	0
Con i mezzi a sua disposizione le risorse didattiche on line (filmati multimediali, audio, video, incontri in teleconferenza, ecc) sono stati di facile accesso e utilizzo?	584627	85	26	23	13	13	2	2	2	1	1	0	2
Le modalità di didattica on line adottate per questo insegnamento sono state efficaci?	584627	85	9	20	26	15	7	2	1	1	0	1	3

[Esporta in formato csv](#)


Tabella medie risposte delle singole domande dei singoli contesti (mutuazioni separate)

Selezionare il contesto

(Selezionare un contesto) ↕

release 1.0