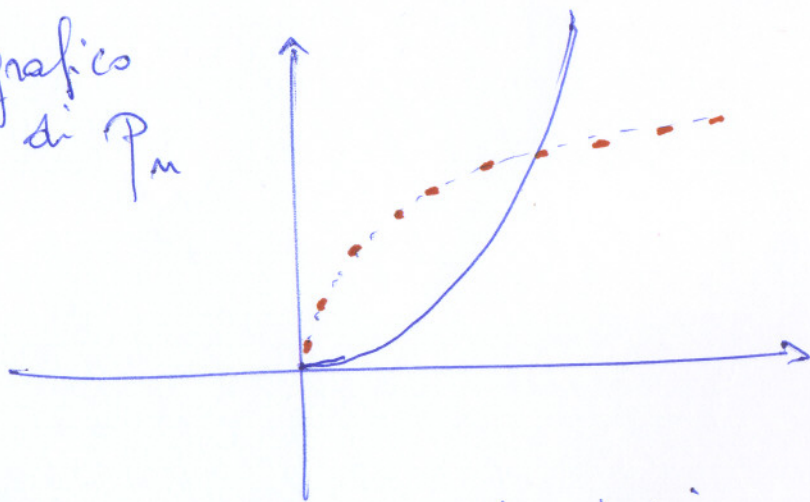


Il simbolo $\sqrt[n]{\cdot}$ è da intendersi come funzione
inversa della funzione

~~nessa~~ $P_n : (0, +\infty) \longrightarrow (0, +\infty)$ se n pari
 $x \longmapsto x^n$

$P_n : \mathbb{R} \longrightarrow \mathbb{R}$ se n dispari
 $x \longmapsto x^n$

grafico
di P_n



n pari

