



# Indagine sulle Opinioni degli Studenti

## Risultati A.A. 2015-2016

Prof. : LUCA GROSSET

Attività didattiche condivise - Logistica : 368528

Periodo di Lezione: *Primo Semestre*

Apertura Questionario: *18/12/15 - 04/03/16*

MATEMATICA GENERALE (EC03105600)

*Appartenente al corso di Laurea triennale:*

■ **Economia** (EP2093) - Sede: **Padova** - partizione: **A0502** **Quest. Compilati: 108** - Quest. Rifiutati: 8

■ **Economia** (EP2093) - Sede: **Padova** - partizione: **A0503** **Quest. Compilati: 77** - Quest. Rifiutati: 13

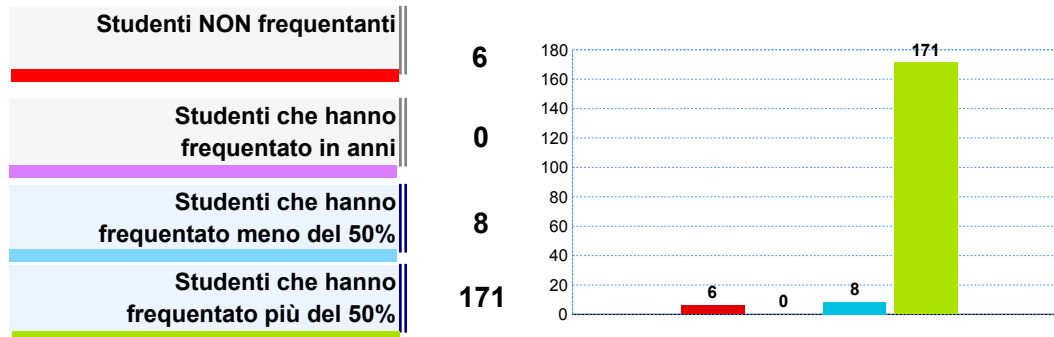
## Distribuzione rispondenti raggruppati

Questi indicatori si riferiscono agli studenti frequentanti (studenti che hanno frequentato più del 50% delle lezioni) di tutti i corsi di studio coinvolti nella mutuaione. Gli indicatori di sintesi vengono elaborati solo per le attività che presentano più di 5 studenti frequentanti.

Questionari Visionati	Questionari Compilati	Questionari rifiutati
206	185	21



### Distribuzione Studenti

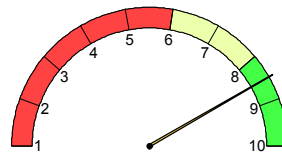


# Indicatori di sintesi raggruppati

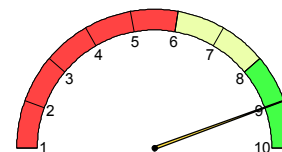
## Soddisfazione Complessiva

Risposte al quesito F13: *Complessivamente, quanto si ritiene soddisfatto di come si è svolto il corso?*

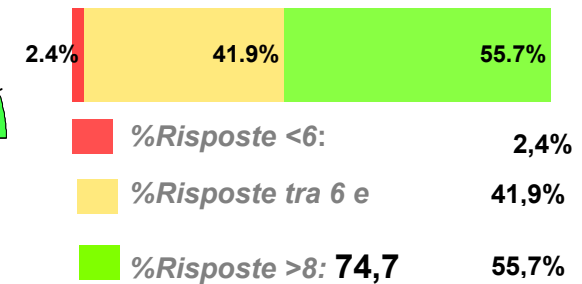
Risposte Valide: 167



MEDIA: 8.51



MEDIANA: 9.00



## Indicatore Aspetti Organizzativi

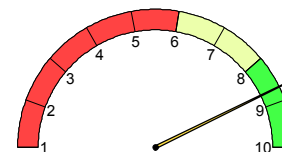
E' composto dalle risposte dei seguenti quesiti:

F01- *All'inizio delle lezioni gli obiettivi e i contenuti di questo insegnamento sono stati presentati in modo chiaro?*

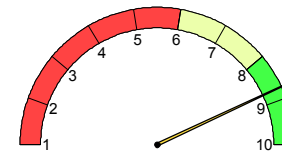
F02- *Le modalità d'esame sono state definite in modo chiaro?*

F03- *Gli orari di svolgimento dell'attività didattica sono stati rispettati?*

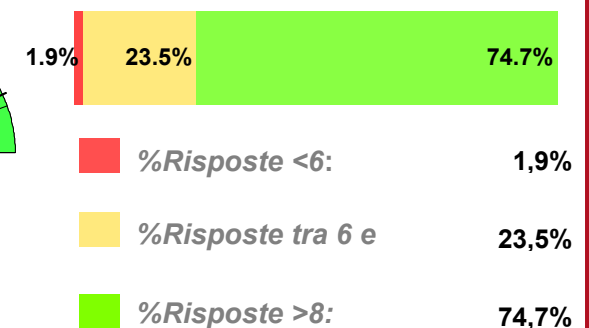
Risposte Valide: 162



MEDIA: 8.69



MEDIANA: 8.75



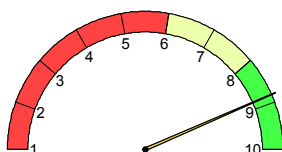
## Indicatore Azione Didattica

E' composto dalle risposte dei seguenti quesiti:

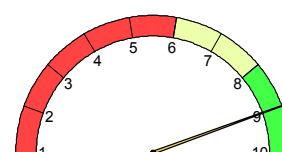
F07- *Il docente ha stimolato/motivato l'interesse verso la disciplina?*

F08- *Il docente ha esposto gli argomenti in*

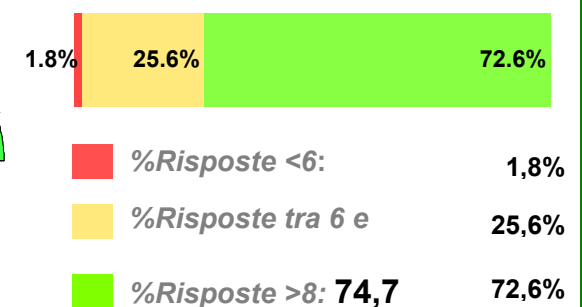
Risposte Valide: 168



MEDIA: 8.82



MEDIANA: 9.00

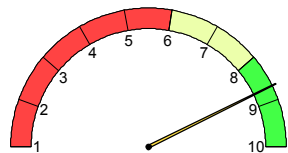


Questi indicatori si riferiscono agli studenti frequentanti (studenti che hanno frequentato più del 50% delle lezioni).  
Gli indicatori di sintesi vengono elaborati solo per le attività che presentano più di 5 studenti frequentanti.

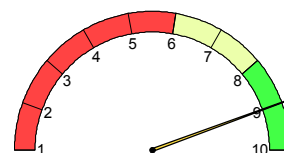
## Soddisfazione Complessiva

Risposte al quesito F13: *Complessivamente, quanto si ritiene soddisfatto di come si è svolto il corso?*

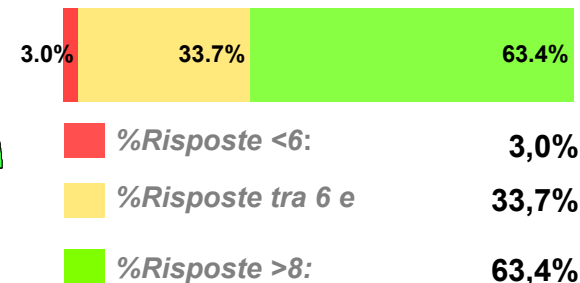
Risposte Valide: 101



MEDIA: 8.69



MEDIANA: 9.00



## Indicatore Aspetti Organizzativi

E' composto dalle risposte dei seguenti quesiti:

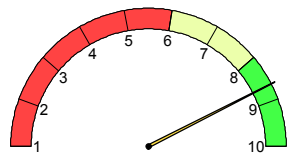
F01- *All'inizio delle lezioni gli obiettivi e i contenuti di questo insegnamento sono stati presentati in modo chiaro?*

F02- *Le modalità d'esame sono state definite in modo chiaro?*

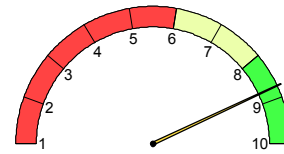
F03- *Gli orari di svolgimento dell'attività didattica sono stati rispettati?*

F09- *Il materiale didattico consigliato è stato adeguato?*

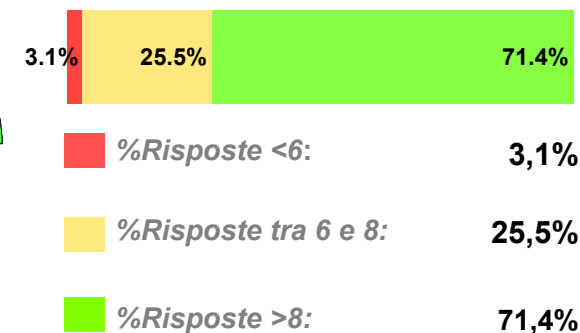
Risposte Valide: 98



MEDIA: 8.65



MEDIANA: 8.75



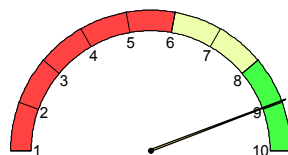
## Indicatore Azione Didattica

E' composto dalle risposte dei seguenti quesiti:

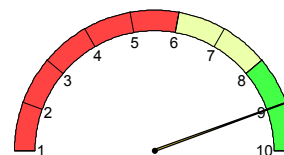
F07- *Il docente ha stimolato/motivato l'interesse verso la disciplina?*

F08- *Il docente ha esposto gli argomenti in modo*

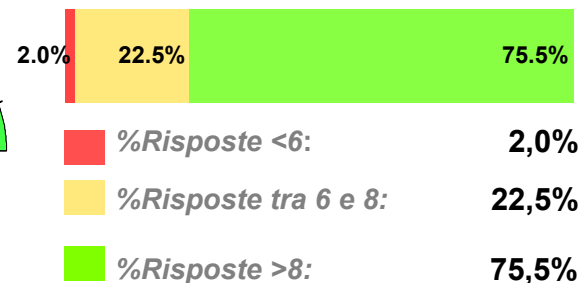
Risposte Valide: 102



MEDIA: 8.96



MEDIANA: 9.00



## Sezione Frequentanti: Risultati singole domande

		Risposte Valide	non so/ non pertinente	Media	Mediana	% numero risposte			Riferimento CDS	
						sotto 6	tra 6 e 8	sopra 8	media CDS	Posizione
<b>Soddisfazione complessiva</b>	Complessivamente quanto si ritiene soddisfatto di come si è svolto il corso?	101	-	8,69	9,00	3,0%	33,7%	63,4%	<b>7.49</b>	2° su 55
<b>Aspetti Organizzativi</b>	All'inizio delle lezioni gli obiettivi e i contenuti di questo insegnamento sono stati presentati in modo chiaro?	100	2	8,84	9,00	2,0%	32,0%	66,0%	<b>7.70</b>	2° su 55
	Le modalità d'esame sono state definite in modo chiaro?	98	4	8,86	9,00	3,1%	26,5%	70,4%	<b>7.71</b>	3° su 55
	Gli orari di svolgimento dell'attività didattica sono stati rispettati?	102	-	9,20	9,00	1,0%	21,0%	78,0%	<b>8.39</b>	5° su 55
	Il materiale didattico consigliato è stato adeguato?	102	-	7,79	8,00	14,7%	45,1%	40,2%	<b>7.41</b>	19° su 55
<b>Attività Didattica</b>	Il docente ha stimolato / motivato l'interesse verso la disciplina?	102	-	8,95	9,00	1,0%	31,4%	67,6%	<b>7.39</b>	2° su 55
	Il docente ha esposto gli argomenti in modo chiaro?	102	-	8,96	9,00	2,9%	27,5%	69,6%	<b>7.56</b>	4° su 55
	Il docente è stato reperibile nell'orario di ricevimento per chiarimenti e spiegazioni?	46	56	8,67	9,00	8,7%	26,1%	65,2%	<b>7.98</b>	11° su 55
	Laboratori, esercitazioni, seminari se previsti nell'insegnamento sono stati adeguati?	64	38	8,25	8,50	6,3%	43,8%	50,0%	<b>7.53</b>	14° su 55
<b>Contenuti e Programma</b>	L'insegnamento è stato svolto in maniera coerente con quanto dichiarato sul sito Web ?	98	4	8,92	9,00	1,0%	29,6%	69,4%	<b>8.03</b>	3° su 55
	Indipendentemente da come si è svolto il corso, i contenuti dell'insegnamento sono stati interessanti per lei?	102	-	8,51	9,00	3,9%	39,2%	56,9%	<b>7.76</b>	13° su 55
<b>Carico di lavoro percepito</b>	Le conoscenze preliminari da lei possedute sono risultate sufficienti per la comprensione degli argomenti trattati?	102	-	7,61	8,00	16,7%	42,2%	41,2%	<b>7.10</b>	15° su 55
	Il carico didattico di studio richiesto dall'insegnamento è equilibrato rispetto ai crediti assegnati?	102	-	8,30	8,00	5,9%	51,0%	43,1%	<b>7.24</b>	5° su 55

EC03105600

## Sezione Frequentanti: Suggerimenti degli studenti

Numero di risposte alla domanda: Tra i seguenti miglioramenti possibili indichi quali ritiene più utili (massimo tre scelte)

<b>Inserire prove d'esame intermedie</b>	<b>67</b>
<b>Fornire più conoscenze di base</b>	<b>33</b>
<b>Migliorare la qualità del materiale didattico</b>	<b>26</b>
<b>Aumentare l'attività di supporto didattico</b>	<b>23</b>
<b>Alleggerire il carico didattico complessivo</b>	<b>14</b>
<b>Migliorare il coordinamento con altri insegnamenti</b>	<b>7</b>
<b>Fornire in anticipo il materiale didattico</b>	<b>5</b>
<b>Attivare lezioni serali</b>	<b>3</b>
<b>Eliminare dal programma argomenti già trattati in altri insegnamenti</b>	<b>2</b>
<b>Totale risposte</b>	<b>180</b>



### Numero di Rispondenti

Numero di studenti che hanno fornito almeno una risposta (erano previste massimo 3 scelte)

**95**

## Sezione Non Frequentanti

Studenti Non Frequentanti  
 + Studenti che hanno frequentato in anni precedenti  
 + Studenti che hanno frequentato meno del 50% delle lezioni

Studenti Non Frequentanti || **6**

### Per quale motivo prevalente non ha frequentato in parte o del tutto le lezioni?

Avevo già frequentato in precedenza	2	Ho perso l'interesse dopo le prime lezioni	-
Motivi di lavoro	1	Ritengo non indispensabile la frequenza	1
L'orario delle lezioni era sovrapposto a quello di un altro	1	Altro	1

## Sezione Non Frequentanti - Risultati singole domande

		Risposte Valide	non so/ non pertinente	Media	Mediana	% numero risposte			Riferimento CDS	
						sotto 6	tra 6 e 8	sopra 8	media CDS	Posizione
<b>Aspetti Organizzativi</b>	Il materiale didattico consigliato è stato adeguato?	6	-	8,17	9,00	16,7%	16,7%	66,7%	6.38	2° su 33
	Le modalità d'esame sono state definite in modo chiaro?	6	-	8,33	9,50	16,7%	16,7%	66,7%	6.95	4° su 33
<b>Attività Didattica</b>	Il docente è stato reperibile nell'orario di ricevimento per chiarimenti e spiegazioni?	4	2							
<b>Contenuti e Programma</b>	I contenuti dell'insegnamento sono stati interessanti per lei?	6	-	6,67	6,50	33,3%	33,3%	33,3%	5.99	9° su 33
<b>Carico di lavoro percepito</b>	Il carico didattico di studio richiesto dall'insegnamento è equilibrato rispetto ai crediti assegnati?	6	-	7,67	8,00	16,7%	33,3%	50,0%	6.45	3° su 33
	Le conoscenze preliminari da lei possedute sono risultate sufficienti per la comprensione degli argomenti trattati?	6	-	6,17	5,50	50,0%	16,7%	33,3%	6.01	15° su 33

## Sezione Non Frequentanti: Suggerimenti degli studenti

Numero di risposte alla domanda: Tra i seguenti miglioramenti possibili indichi quali ritiene più utili (massimo tre scelte)

<b>Fornire più conoscenze di base</b>	<b>4</b>
<b>Alleggerire il carico didattico complessivo</b>	<b>3</b>
<b>Inserire prove d'esame intermedie</b>	<b>2</b>
<b>Aumentare l'attività di supporto didattico</b>	<b>1</b>
<b>Eliminare dal programma argomenti già trattati in altri insegnamenti</b>	<b>-</b>
<b>Attivare lezioni serali</b>	<b>-</b>
<b>Fornire in anticipo il materiale didattico</b>	<b>-</b>
<b>Migliorare il coordinamento con altri insegnamenti</b>	<b>-</b>
<b>Migliorare la qualità del materiale didattico</b>	<b>-</b>
<b>Totale risposte</b>	<b>10</b>



### Numero di Rispondenti

Numero di studenti che hanno fornito almeno una risposta (erano previste massimo 3 scelte)

**5**

## Sezione Non Frequentanti: Studenti che hanno rifiutato di compilare il questionario

Numero di risposte alla domanda: Indichi per quale motivo ha rifiutato la compilazione di questo questionario

<b>Perché in questo momento non ho tempo</b>	<b>5</b>
<b>Perché ne ho già compilati troppi</b>	<b>2</b>
<b>Perché non sono in grado di giudicare</b>	<b>1</b>
<b>Perché non ci credo</b>	<b>1</b>
<b>Perché ne ho già compilato uno per questo insegnamento</b>	<b>1</b>
<b>Altro</b>	<b>1</b>
<b>Perché è inutile</b>	<b>-</b>
<b>Perché non mi fido</b>	<b>-</b>
<b>Perché il sistema web non funziona</b>	<b>-</b>
<b>Perché i dati su insegnamento e docente non sono corretti</b>	<b>-</b>
<b>Totale risposte</b>	<b>11</b>



### Numero di Rispondenti

Numero di studenti che hanno fornito almeno una risposta

**8**

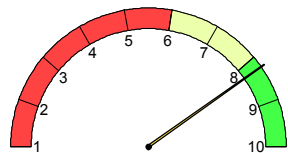


Questi indicatori si riferiscono agli studenti frequentanti (studenti che hanno frequentato più del 50% delle lezioni).  
Gli indicatori di sintesi vengono elaborati solo per le attività che presentano più di 5 studenti frequentanti.

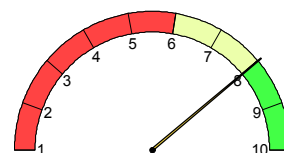
### Soddisfazione Complessiva

Risposte al quesito F13: *Complessivamente, quanto si ritiene soddisfatto di come si è svolto il corso?*

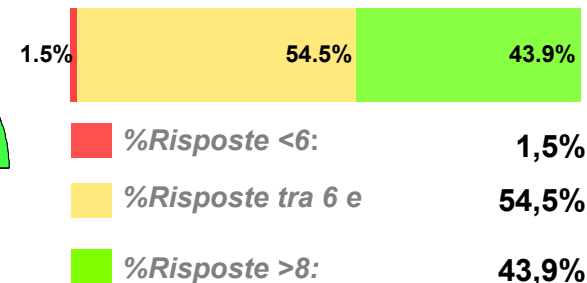
Risposte Valide: 66



MEDIA: 8.24



MEDIANA: 8.00



EP2093 - partizione: A0503 - EC03105600

### Indicatore Aspetti Organizzativi

E' composto dalle risposte dei seguenti quesiti:

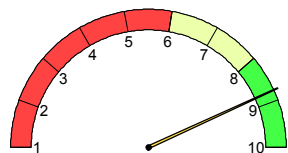
F01- *All'inizio delle lezioni gli obiettivi e i contenuti di questo insegnamento sono stati presentati in modo chiaro?*

F02- *Le modalità d'esame sono state definite in modo chiaro?*

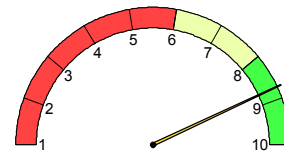
F03- *Gli orari di svolgimento dell'attività didattica sono stati rispettati?*

F09- *Il materiale didattico consigliato è stato adeguato?*

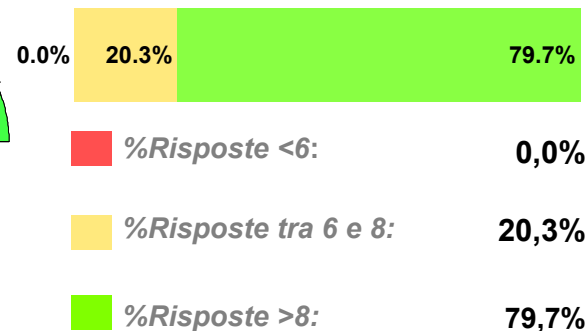
Risposte Valide: 64



MEDIA: 8.77



MEDIANA: 8.75



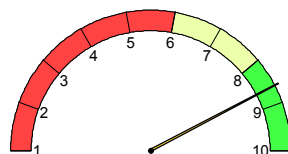
### Indicatore Azione Didattica

E' composto dalle risposte dei seguenti quesiti:

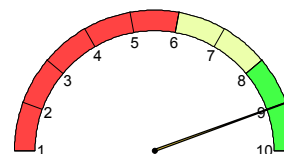
F07- *Il docente ha stimolato/motivato l'interesse verso la disciplina?*

F08- *Il docente ha esposto gli argomenti in modo*

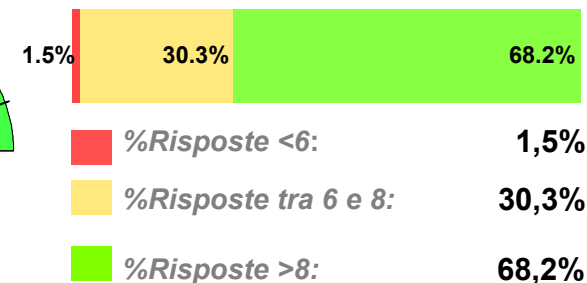
Risposte Valide: 66



MEDIA: 8.62



MEDIANA: 9.00



## Sezione Frequentanti: Risultati singole domande

	Risposte Valide	non so/ non pertinente	Media	Mediana	% numero risposte			Riferimento CDS	
					sotto 6	tra 6 e 8	sopra 8	media CDS	Posizione
<b>Soddisfazione complessiva</b>	66	-	8,24	8,00	1,5%	54,5%	43,9%	<b>7.49</b>	11° su 55
<b>Aspetti Organizzativi</b>	66	-	8,73	9,00	1,5%	33,3%	65,2%	<b>7.70</b>	3° su 55
	64	2	9,19	9,00		21,9%	78,1%	<b>7.71</b>	1° su 55
	66	-	9,17	9,00		21,0%	79,0%	<b>8.39</b>	6° su 55
	66	-	7,95	8,00	6,1%	59,1%	34,8%	<b>7.41</b>	17° su 55
<b>Attività Didattica</b>	66	-	8,61	9,00	1,5%	43,9%	54,5%	<b>7.39</b>	6° su 55
	66	-	8,64	9,00	1,5%	39,4%	59,1%	<b>7.56</b>	9° su 55
	18	48	8,83	9,00	5,6%	5,6%	88,9%	<b>7.98</b>	7° su 55
	34	32	8,32	8,00	5,9%	47,1%	47,1%	<b>7.53</b>	13° su 55
<b>Contenuti e Programma</b>	60	6	8,83	9,00	1,7%	28,3%	70,0%	<b>8.03</b>	6° su 55
	66	-	8,26	8,00	1,5%	57,6%	40,9%	<b>7.76</b>	16° su 55
<b>Carico di lavoro percepito</b>	65	-	7,08	7,00	23,1%	44,6%	32,3%	<b>7.10</b>	32° su 55
	65	-	8,15	8,00		58,5%	41,5%	<b>7.24</b>	7° su 55

EC03105600

## Sezione Frequentanti: Suggerimenti degli studenti

Numero di risposte alla domanda: Tra i seguenti miglioramenti possibili indichi quali ritiene più utili (massimo tre scelte)

<b>Inserire prove d'esame intermedie</b>	<b>41</b>
<b>Fornire più conoscenze di base</b>	<b>35</b>
<b>Aumentare l'attività di supporto didattico</b>	<b>15</b>
<b>Migliorare il coordinamento con altri insegnamenti</b>	<b>12</b>
<b>Alleggerire il carico didattico complessivo</b>	<b>11</b>
<b>Migliorare la qualità del materiale didattico</b>	<b>6</b>
<b>Fornire in anticipo il materiale didattico</b>	<b>5</b>
<b>Attivare lezioni serali</b>	<b>3</b>
<b>Eliminare dal programma argomenti già trattati in altri insegnamenti</b>	<b>1</b>
<b>Totale risposte</b>	<b>129</b>



### Numero di Rispondenti

Numero di studenti che hanno fornito almeno una risposta (erano previste massimo 3 scelte)

**64**

## Sezione Non Frequentanti

Studenti Non Frequentanti  
 + Studenti che hanno frequentato in anni precedenti  
 + Studenti che hanno frequentato meno del 50% delle lezioni

Studenti Non Frequentanti || **9**

### Per quale motivo prevalente non ha frequentato in parte o del tutto le lezioni?

Avevo già frequentato in precedenza	2	Ho perso l'interesse dopo le prime lezioni	1
Motivi di lavoro	2	Ritengo non indispensabile la frequenza	-
L'orario delle lezioni era sovrapposto a quello di un altro	2	Altro	1

## Sezione Non Frequentanti - Risultati singole domande

		Risposte Valide	non so/ non pertinente	Media	Mediana	% numero risposte			Riferimento CDS	
						sotto 6	tra 6 e 8	sopra 8	media CDS	Posizione
<b>Aspetti Organizzativi</b>	Il materiale didattico consigliato è stato adeguato?	7	-	8,14	10,00	14,3%	28,6%	57,1%	6.38	3° su 33
	Le modalità d'esame sono state definite in modo chiaro?	5	2	9,20	9,00		20,0%	80,0%	6.95	1° su 33
<b>Attività Didattica</b>	Il docente è stato reperibile nell'orario di ricevimento per chiarimenti e spiegazioni?	2	5							
<b>Contenuti e Programma</b>	I contenuti dell'insegnamento sono stati interessanti per lei?	7	-	8,00	7,00		57,1%	42,9%	5.99	2° su 33
<b>Carico di lavoro percepito</b>	Il carico didattico di studio richiesto dall'insegnamento è equilibrato rispetto ai crediti assegnati?	7	-	8,43	8,00		71,4%	28,6%	6.45	1° su 33
	Le conoscenze preliminari da lei possedute sono risultate sufficienti per la comprensione degli argomenti trattati?	7	-	6,71	7,00	28,6%	42,9%	28,6%	6.01	10° su 33

## Sezione Non Frequentanti: Suggerimenti degli studenti

Numero di risposte alla domanda: Tra i seguenti miglioramenti possibili indichi quali ritiene più utili (massimo tre scelte)

<b>Fornire più conoscenze di base</b>	<b>4</b>
<b>Inserire prove d'esame intermedie</b>	<b>4</b>
<b>Aumentare l'attività di supporto didattico</b>	<b>3</b>
<b>Attivare lezioni serali</b>	<b>1</b>
<b>Migliorare la qualità del materiale didattico</b>	<b>1</b>
<b>Alleggerire il carico didattico complessivo</b>	<b>1</b>
<b>Migliorare il coordinamento con altri insegnamenti</b>	<b>1</b>
<b>Eliminare dal programma argomenti già trattati in altri insegnamenti</b>	<b>-</b>
<b>Fornire in anticipo il materiale didattico</b>	<b>-</b>
<b>Totale risposte</b>	<b>15</b>



### Numero di Rispondenti

Numero di studenti che hanno fornito almeno una risposta (erano previste massimo 3 scelte)

**6**

## Sezione Non Frequentanti: Studenti che hanno rifiutato di compilare il questionario

Numero di risposte alla domanda: Indichi per quale motivo ha rifiutato la compilazione di questo questionario

<b>Perché ne ho già compilato uno per questo insegnamento</b>	<b>5</b>
<b>Perché in questo momento non ho tempo</b>	<b>3</b>
<b>Perché non sono in grado di giudicare</b>	<b>2</b>
<b>Perché non ci credo</b>	<b>1</b>
<b>Perché ne ho già compilati troppi</b>	<b>1</b>
<b>Altro</b>	<b>1</b>
<b>Perché è inutile</b>	<b>-</b>
<b>Perché non mi fido</b>	<b>-</b>
<b>Perché il sistema web non funziona</b>	<b>-</b>
<b>Perché i dati su insegnamento e docente non sono corretti</b>	<b>-</b>
<b>Totale risposte</b>	<b>13</b>



### Numero di Rispondenti

Numero di studenti che hanno fornito almeno una risposta

**13**



# Indagine sulle Opinioni degli Studenti

## Risultati A.A. 2015-2016

Prof. : LUCA GROSSET

Attività didattica

Appartenente al Corso di Laurea triennale

MATEMATICA PER L'ECONOMIA (SCM0014411)

Matematica (SC1159)

Sede: Padova

Periodo di Lezione: *Secondo Semestre*

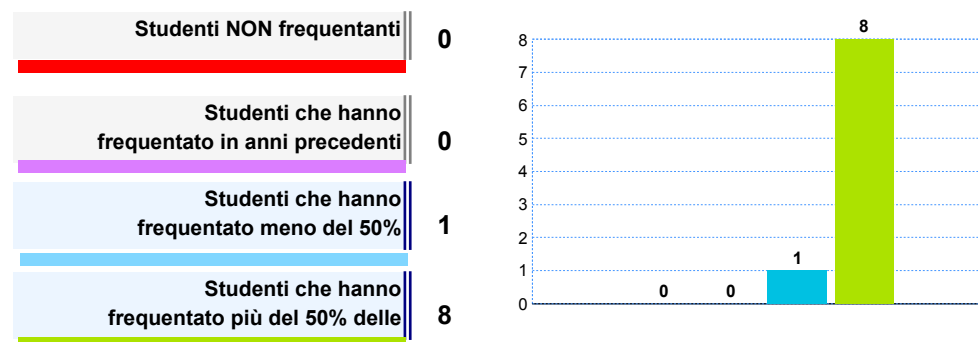
Apertura Questionario: 20/05/16 - 29/07/16

Questionari Visionati	Questionari Compilati	Questionari Rifiutati
13	9	4



%Questionari Compilati  
 %Questionari Rifiutati

### Distribuzione Studenti



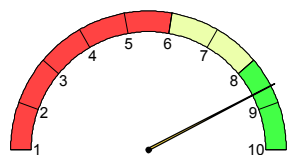
## Sezione Frequentanti: Indicatori di sintesi

Questi indicatori si riferiscono agli studenti frequentanti (studenti che hanno frequentato più del 50% delle lezioni nell'anno corrente).  
Gli indicatori di sintesi vengono elaborati solo per le attività che presentano più di 5 studenti frequentanti.

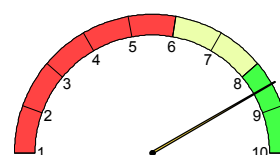
### Soddisfazione Complessiva

Risposte al quesito F13: *Complessivamente, quanto si ritiene soddisfatto di come si è svolto il corso?*

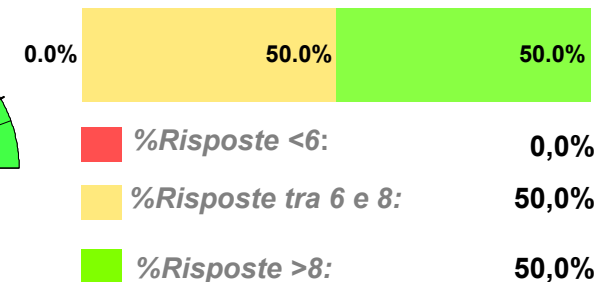
Risposte Valide: 8



**MEDIA: 8.63**



**MEDIANA: 8.50**



SC1159 - SCM0014411

### Indicatore Aspetti Organizzativi

E' composto dalle risposte dei seguenti quesiti:

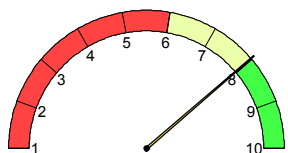
F01- *All'inizio delle lezioni gli obiettivi e i contenuti di questo insegnamento sono stati presentati in modo chiaro?*

F02- *Le modalità d'esame sono state definite in modo chiaro?*

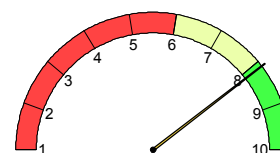
F03- *Gli orari di svolgimento dell'attività didattica sono stati rispettati?*

F09- *Il materiale didattico consigliato è stato adeguato?*

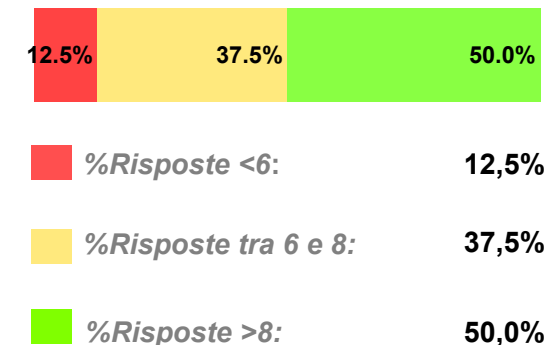
Risposte Valide: 8



**MEDIA: 7.97**



**MEDIANA: 8.13**



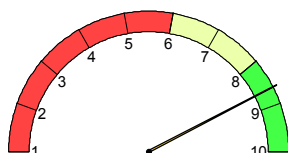
### Indicatore Azione Didattica

E' composto dalle risposte dei seguenti quesiti:

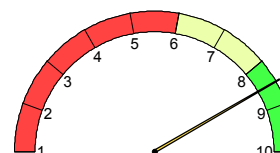
F07- *Il docente ha stimolato/motivato l'interesse verso la disciplina?*

F08- *Il docente ha esposto gli argomenti in modo chiaro?*

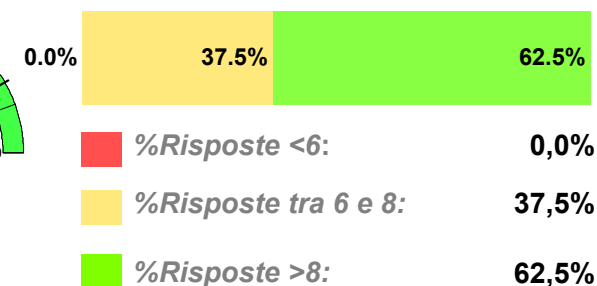
Risposte Valide: 8



**MEDIA: 8.63**



**MEDIANA: 8.50**



## Sezione Frequentanti: Risultati singole domande

	Risposte Valide	non so/ non pertinente	Media	Mediana	% numero risposte			Riferimento CDS	
					sotto 6	tra 6 e 8	sopra 8	media CDS	Posizione
<b>Soddisfazione complessiva</b>	8	-	8,63	8,50	50,0%	50,0%		<b>7.68</b>	9° su 42
<b>Aspetti Organizzativi</b>	8	-	7,88	8,00	12,5%	50,0%	37,5%	<b>7.96</b>	24° su 42
	8	-	7,38	7,50	12,5%	62,5%	25,0%	<b>7.97</b>	30° su 42
	8	-	8,50	9,00	38,0%	63,0%		<b>8.63</b>	28° su 42
	8	-	8,13	8,00	62,5%	37,5%		<b>7.58</b>	16° su 42
<b>Attività Didattica</b>	8	-	8,63	8,00	62,5%	37,5%		<b>7.63</b>	7° su 42
	8	-	8,63	8,50	50,0%	50,0%		<b>7.59</b>	13° su 42
	3								
	5	3	9,20	9,00	20,0%	80,0%		<b>7.62</b>	4° su 29
<b>Contenuti e Programma</b>	4								
	8	-	8,88	8,50	50,0%	50,0%		<b>8.01</b>	6° su 42
<b>Carico di lavoro percepito</b>	8	-	8,88	9,00	37,5%	62,5%		<b>7.71</b>	5° su 42
	8	-	8,88	9,00	37,5%	62,5%		<b>7.55</b>	1° su 42

SCM0014411



## Sezione Non Frequentanti

*Studenti Non Frequentanti*

+ *Studenti che hanno frequentato in anni precedenti*

+ *Studenti che hanno frequentato meno del 50% delle lezioni*

Non sono presentate ulteriori analisi sui Non Frequentanti per  
numerosità di risposte insufficiente

SCM0014411