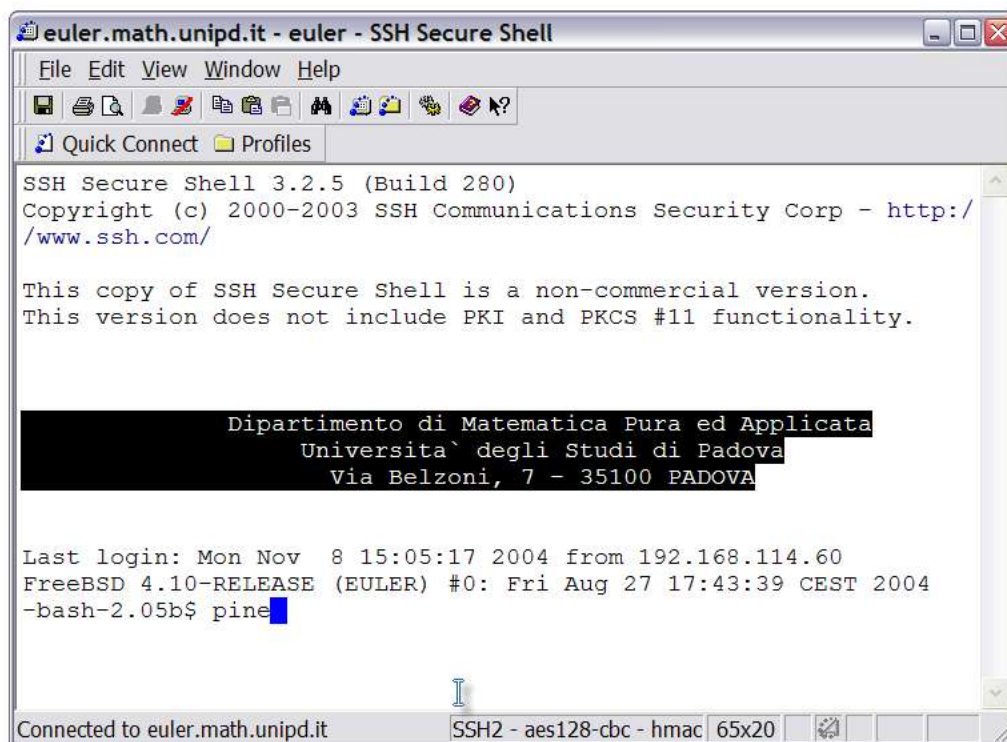


USARE PINE

per leggere la posta

Per la visualizzazione dei messaggi contenuti nella propria casella e-mail è necessario digitare, al prompt della shell, il comando *pine* così come mostrato nell'immagine seguente.



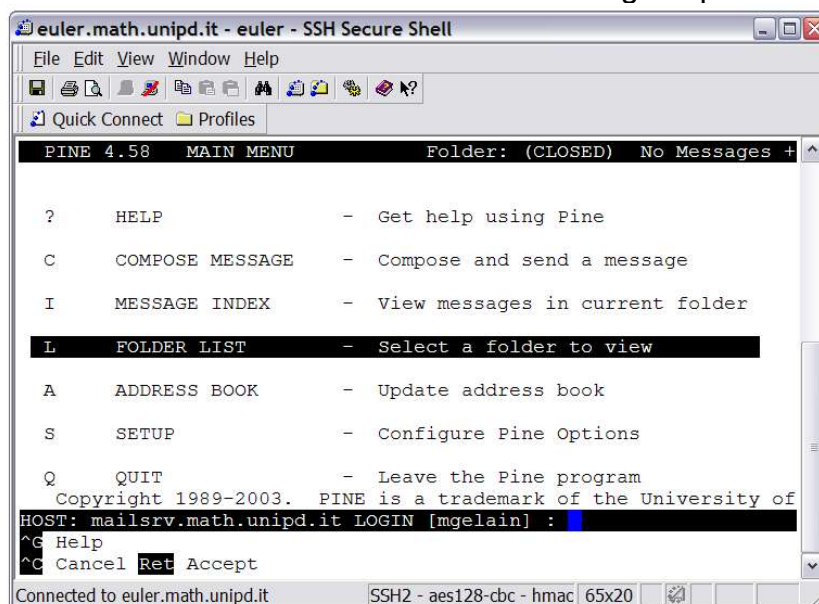
```
euler.math.unipd.it - euler - SSH Secure Shell
File Edit View Window Help
Quick Connect Profiles
SSH Secure Shell 3.2.5 (Build 280)
Copyright (c) 2000-2003 SSH Communications Security Corp - http://www.ssh.com/

This copy of SSH Secure Shell is a non-commercial version.
This version does not include PKI and PKCS #11 functionality.

Dipartimento di Matematica Pura ed Applicata
Universita` degli Studi di Padova
Via Belzoni, 7 - 35100 PADOVA

Last login: Mon Nov  8 15:05:17 2004 from 192.168.114.60
FreeBSD 4.10-RELEASE (EULER) #0: Fri Aug 27 17:43:39 CEST 2004
-bash-2.05b$ pine
```

Confermando con Invio (o Enter) si otterrà come risultato la visualizzazione della finestra che segue, in cui viene richiesto di autenticarsi inserendo login e password:



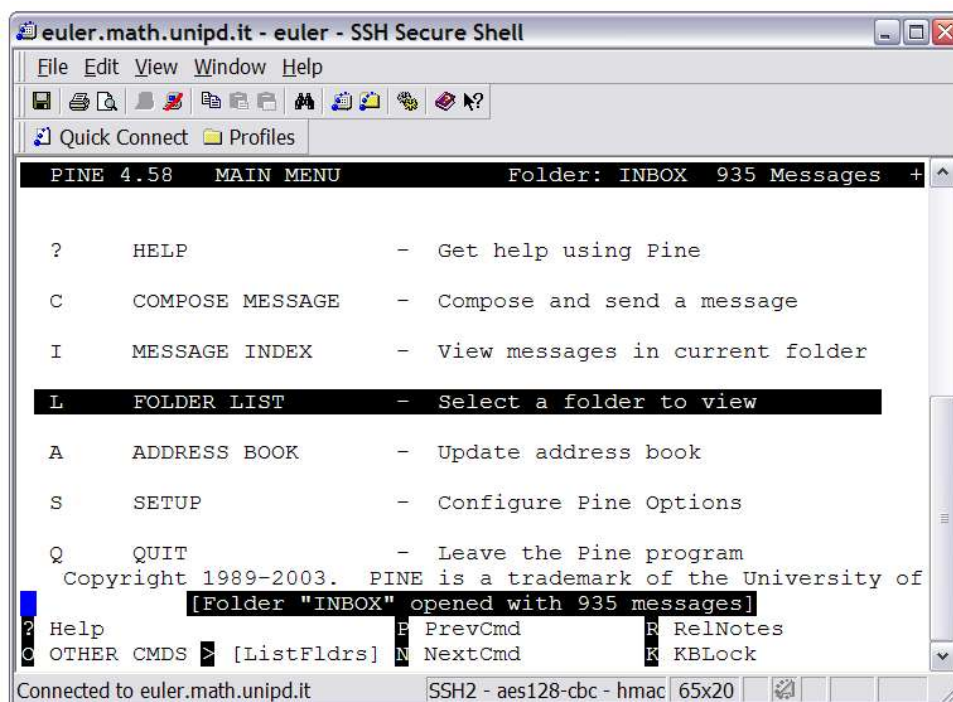
```
euler.math.unipd.it - euler - SSH Secure Shell
File Edit View Window Help
Quick Connect Profiles
PINE 4.58  MAIN MENU  Folder: (CLOSED) No Messages +
?  HELP - Get help using Pine
C  COMPOSE MESSAGE - Compose and send a message
I  MESSAGE INDEX - View messages in current folder
L  FOLDER LIST - Select a folder to view
A  ADDRESS BOOK - Update address book
S  SETUP - Configure Pine Options
Q  QUIT - Leave the Pine program
Copyright 1989-2003. PINE is a trademark of the University of
HOST: mailsrv.math.unipd.it LOGIN [mgelain] :
^C Help
^C Cancel Ret Accept
Connected to euler.math.unipd.it SSH2 - aes128-cbc - hmac 65x20
```

attenzione, non compare nessun carattere quando si digita la password.

NOTA: solo al primo accesso viene proposto un messaggio di benvenuto; premere E per

chiuderlo.

Una volta autenticatesi, compare un menù in cui è possibile scegliere la funzione desiderata:

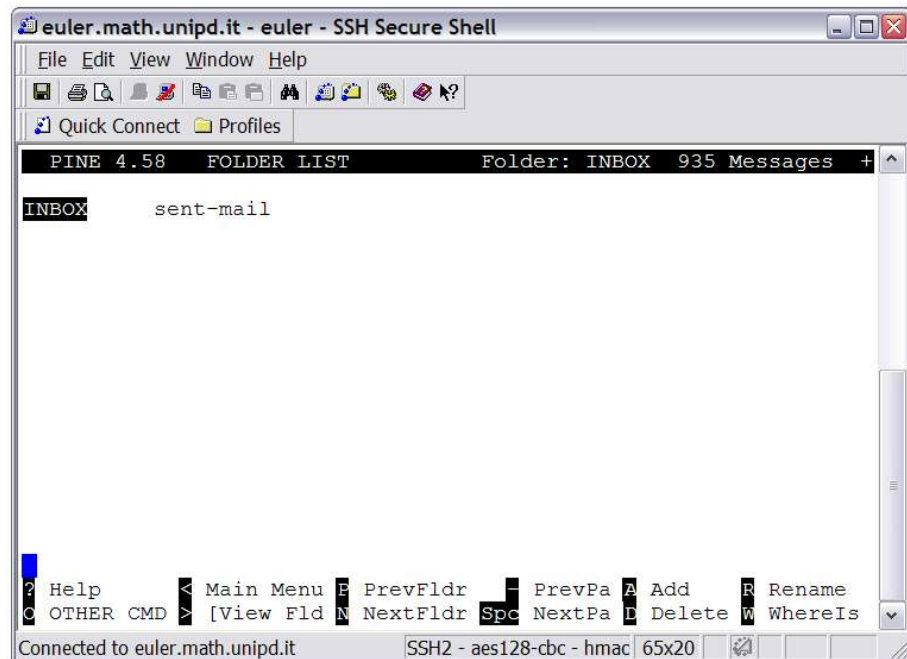


La selezione si effettua posizionandosi sulla funzione che si intende richiamare, attraverso le frecce su e giù sulla tastiera.

Scelta della cartella (folder) da utilizzare

Per poter visualizzare l'elenco dei messaggi arrivati nella propria casella e-mail, posizionarsi su FOLDER LIST e premere Invio.

A questo punto compare a video una lista di folders (cartelle), tra le quali si sceglierà quella denominata INBOX.



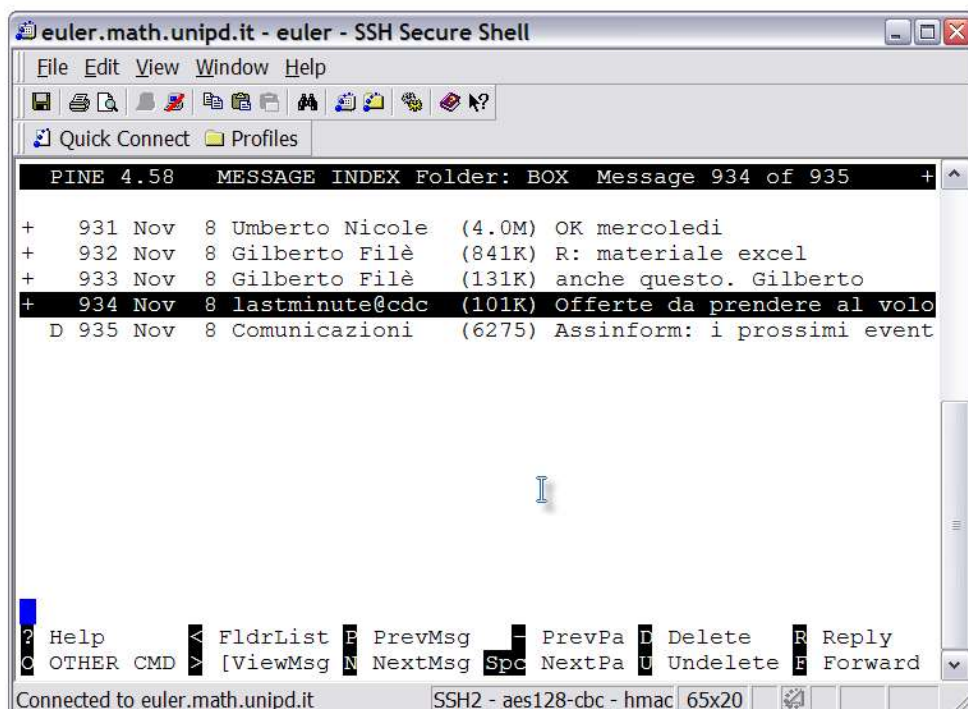
Dopo aver confermato con Invio, comparirà una lista di tutti i messaggi presenti attualmente nella casella in consultazione.

Gestione dei messaggi e utilizzo dei comandi più importanti

Nella sottostante finestra di esempio compaiono cinque messaggi.

I messaggi non ancora letti vengono preceduti da una N (nuovo), che sparirà automaticamente dopo aver visionato i messaggi, in tal modo contrassegnati, almeno una volta. Se un messaggio è preceduto da una D significa che è stato marcato per essere eliminato all'uscita da pine.

Per vedere il contenuto del messaggio scelto, ci si deve posizionare con le frecce e premere Invio.

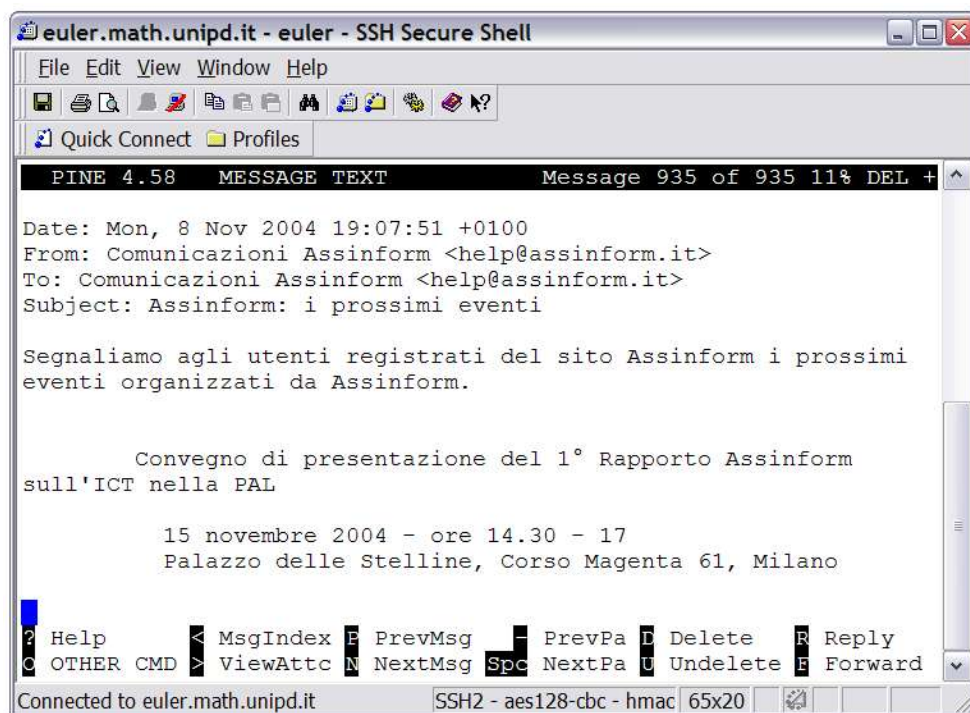


All'interno del messaggio compariranno, come mostrato nella finestra che segue, una serie di informazioni come:

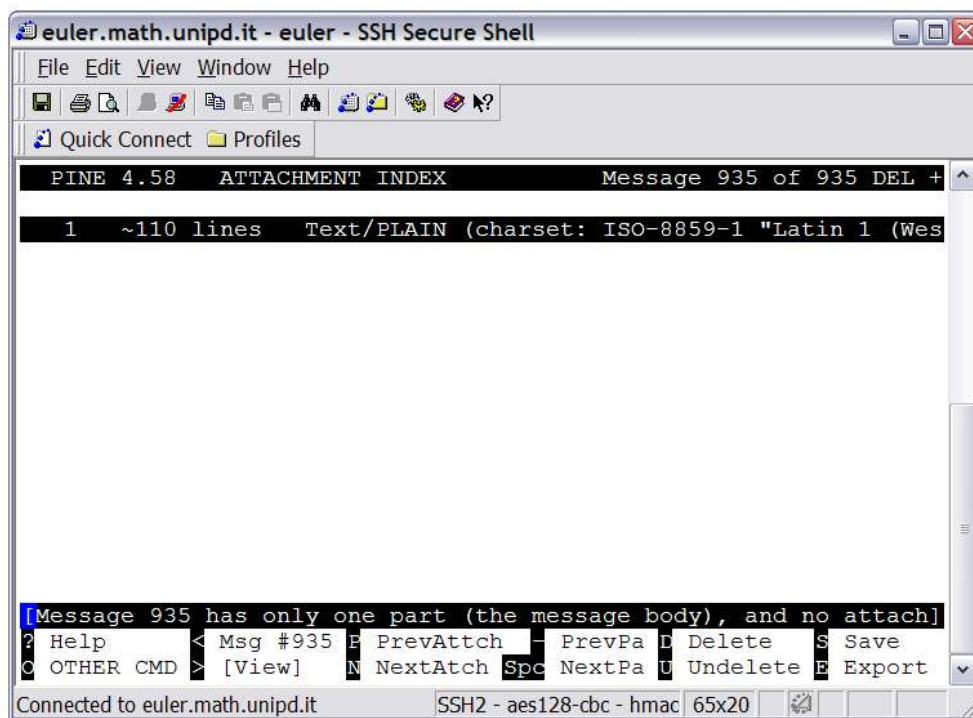
- data e orario di invio
- mittente
- destinatario
- oggetto del messaggio

Alla base della finestra compaiono una piccola legenda dei comandi pervisti, di cui i più usati:

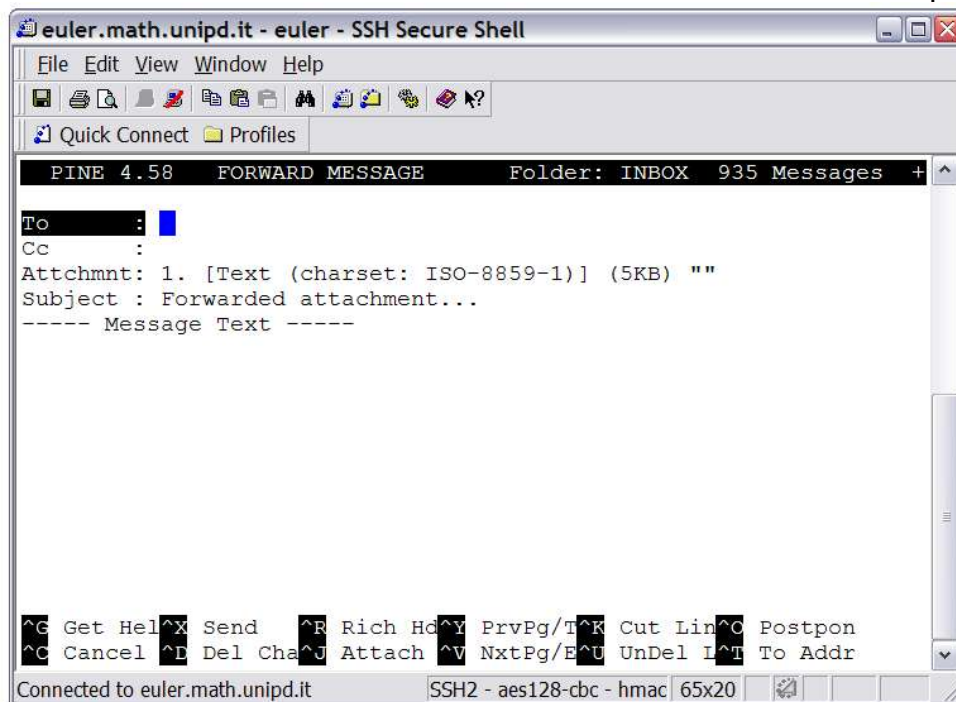
- ? = Help = Aiuto in linea sull'uso del pine
- O = Other CMD = Altri comandi
- < = MsgIndex = Ritorno alla lista dei messaggi
- > = ViewAttac = Vedi gli allegati (funziona anche V)
- P = Prev Msg = Messaggio precedente
- N = Next Msg = Messaggio seguente
- - = Prev Msg = Pagina precedente
- Spc = Next Page = Pagina seguente
- D = Delete = Marca un messaggio per la cancellazione
- U = Undelete = Recupero di un messaggio precedentemente marcato per essere cancellato
- F = Forward = Invio del messaggio ad altro utente
- R = Replay = Invio di un messaggio di risposta al mittente



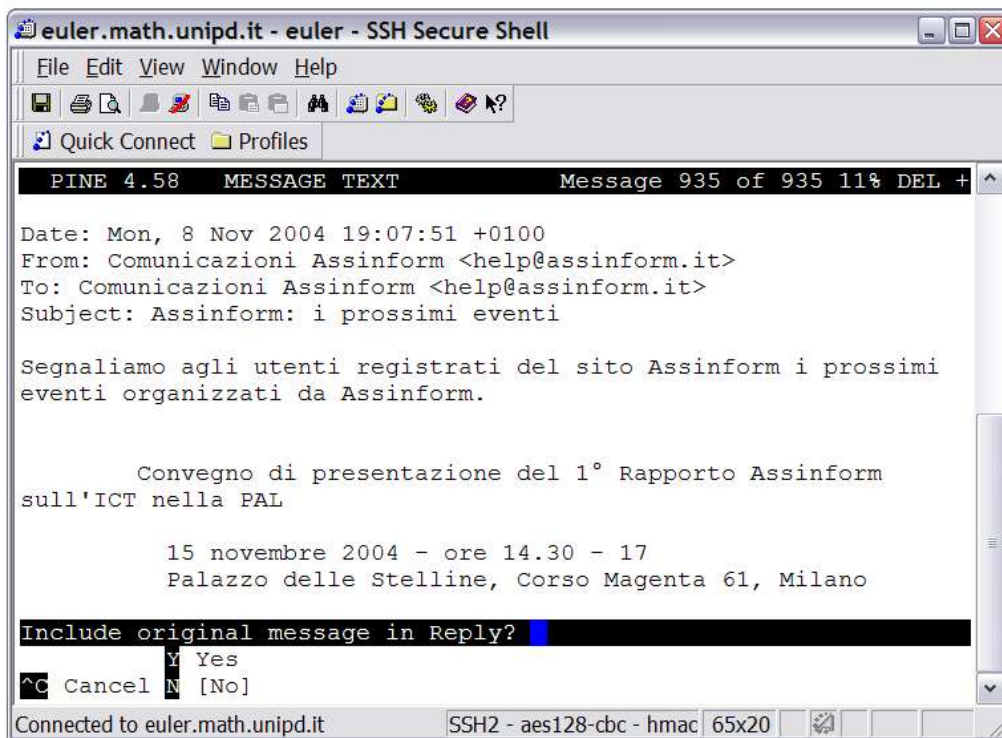
La finestra che segue mostra il risultato ottenuto digitando V per la visualizzazione di eventuali allegati al messaggio.
(nell'es. non compare nessun allegato in quanto non inserito nel messaggio)



La finestra che segue mostra il risultato ottenuto digitando F per l'invio del messaggio in oggetto ad un altro utente il cui indirizzo e-mail deve essere inserito nel campo "To :"

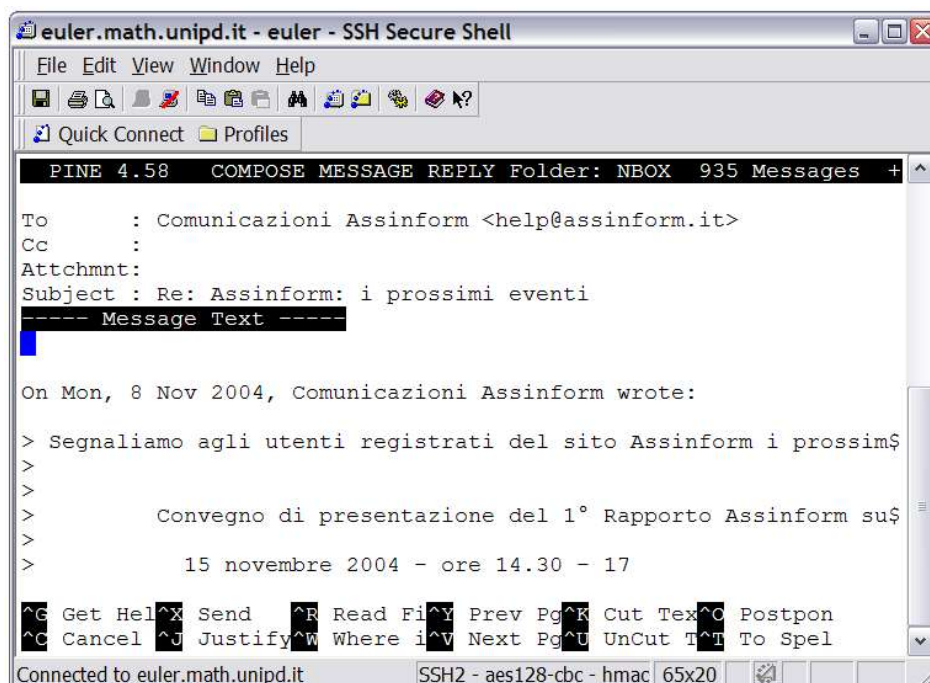


La finestra che segue mostra il risultato ottenuto digitando R per rispondere al mittente del messaggio in oggetto inserendo indirizzo e-mail nel campo "To :"



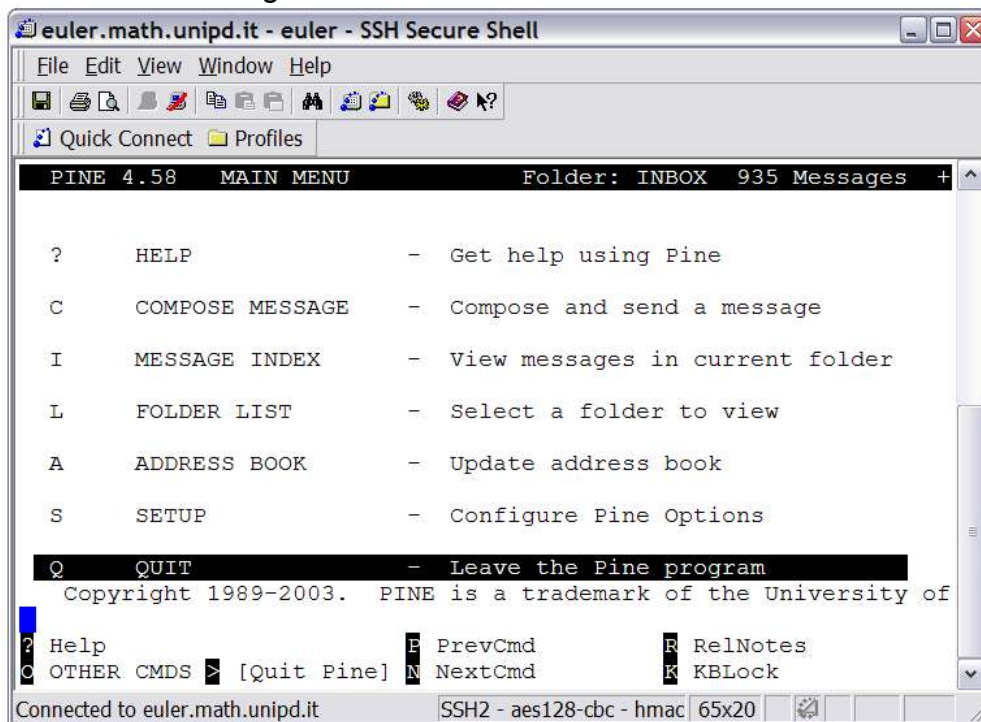
Al quesito posto nella finestra precedente si risponde "Y" o "N" in base all'intenzione di includere o no il messaggio in oggetto nel nuovo da inviare come risposta al mittente. Se la mail alla quale si vuole rispondere era indirizzata a più destinatari viene anche richiesto se includerli nella risposta o se rispondere solo al mittente originale.

Una volta creato il contenuto del nuovo messaggio da inviare, lo si "spedisce" premendo Ctrl+X rispondendo poi con "Y" alla richiesta di conferma che compare subito dopo.



Ritorno al menu principale del Pine e fine della sessione Unix

Dopo l'invio del messaggio si può scegliere di continuare ad utilizzare il pine o di abbandonare il programma stesso digitando "M" = Ritorno al menu principale. Comparirà la finestra che segue:



A questo punto ci si posiziona con le frecce (su e giù) su QUIT oppure si preme "Q" = Uscita da programma pine, rispondendo con "Y" alla richiesta di conferma che compare subito dopo.

Nota: se si erano marcati dei messaggi per essere eliminati, prima dell'uscita viene anche richiesto di confermare o meno tale eliminazione.