

Esercizi Cache



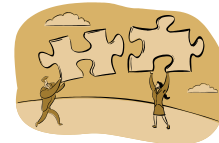
organizzazione e tecniche di allocazione

Es1: Si consideri una cache di 4KB con associazione a gruppi a 8 vie (8-way set associative) in congiunzione con una memoria centrale di 1MB.

Supponendo che un blocco sia di dimensione 64B, si dica come un indirizzo di memoria è suddiviso in campi e a quanto ammonta la dimensione di ogni campo.

Soluz.:

- trattandosi di una cache con associazione a gruppi, l'indirizzo di memoria centrale deve essere suddiviso nei campi tag, set, e parola.
- la memoria centrale è di 1MB, cioè 2^{20} byte; pertanto un indirizzo di memoria centrale è espresso in 20 bit.
- la dimensione del campo parola è individuato univocamente dalla dimensione del blocco, che è di 64B, cioè 2^6 byte; pertanto il campo parola è di 6 bit.
- una cache di 4KB possiede 2^{12} byte; ogni linea deve contenere un blocco e quindi impegna 2^6 byte; quindi la cache contiene $2^{12} / 2^6 = 2^6$ linee. Poiché un insieme deve contenere 8 linee, il numero di insiemi della cache è pari a $2^6 / 2^3 = 2^3$. Pertanto il campo set è di 3 bit.
- la dimensione del campo tag sarà dunque: $20 - 3 - 6 = 11$ bit



Esercizi Cache

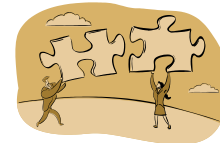


organizzazione e tecniche di allocazione

Es2: Si consideri una cache di 16KB con associazione a gruppi a 4 vie (4-way set associative) e dimensione di linea di 32B.

Supponendo che il campo tag sia di 12 bit, si dica quale è la dimensione massima (in byte) di memoria principale che la cache è in grado di gestire, assumendo il singolo byte come unità di indirizzamento della memoria.

Soluz.:



- per calcolare la quantità massima di memoria principale gestibile, bisogna calcolare il numero di bit totali che esprimono una generica locazione di memoria.
- trattandosi di una cache con associazione a gruppi, l'indirizzo di memoria centrale deve essere suddiviso nei campi tag, set, e parola.
- sappiamo che il campo tag è di 12 bit; quindi occorre calcolare la dimensione dei campi set e parola.
- la dimensione del campo parola è individuato univocamente dalla dimensione del blocco, che è di 32B, cioè 2^5 byte; pertanto il campo parola è di 5 bit.
- una cache di 16KB possiede 2^{14} byte; ogni linea deve contenere un blocco e quindi impegna 2^5 byte; quindi la cache contiene $2^{14}/2^5 = 2^9$ linee. Poiché un insieme deve contenere 4 linee, il numero di insiemi della cache è pari a $2^9/2^2 = 2^7$. Pertanto il campo set è di 7 bit.
- quindi la dimensione massima di memoria gestibile è: 2^{12+7+5} , cioè 16MB

Esercizi Cache



organizzazione e tecniche di allocazione

Es3: Si consideri una cache di 4KB con associazione a gruppi a 4 vie (4-way set associative) in congiunzione con una memoria centrale di 256KB.

Supponendo che un blocco sia di dimensione 64B, si dica:

- a) se le locazioni di memoria con indirizzi (in esadecimale) **30E5C** e **17A87** hanno la possibilità di essere caricate all'interno dello stesso set di linee;
- b) se in cache è presente la locazione con indirizzo **05ABC**, quali altre locazioni sono sicuramente presenti nella cache.